

Product Name	Polyfresh extra	Parameters	Specification of (Polyfresh extra SDU) Pamphlet
Destination	LM	Material type	Printing paper
Code number	PKSL 0348	weight (GSM)	60
Pamphlet issue no	P001	Dimensions	14 x 32 cm
Effective date		Color Panton	■ Pantone: 7538U
Copy No.		Grain direction	Horizontal "Text direction"
		Text	As attached scale

14 cm

**بولى فريش
اكسترا**
محلول معقم للعين
وحدات أحادية الجرعة

الوصف :
بولى فريش اكسترا وحدات أحادية الجرعة هو سائل شفاف معقم واقى للقرنية، مرين للزوجه، خالى من المادة الحافظة. مناسب لمستخدعى العدسات اللاصقة، حيث انه يخفف من احتكاك العدسات اللاصقة بالعين. بولى فريش اكسترا وحدات أحادية الجرعة يحصى و يرطب سطح العين و يعالج خلل التوازن الدقيق للغشاء الدمعى للعين.

المكونات :
هياالورونات الصوديوم (1%)، صوديوم كاربوكسي ميثيل سيليلوز (0.5%)، جلسرين، حمض البوريك، كلوريد البوتاسيوم، كلوريد الكالسيوم، كلوريد المغنيسيوم، سترات الصوديوم، هيدروكسيد الصوديوم، حمض الهيدروكلوريك (لضبط درجة الأس الهيدروجيني) وماء للحقن.

دواعي الإستخدام :
كما انه مناسب أيضاً لعلاج أعراض جفاف العين (مثل الشعور بوغز، حرقان، تهيج أو جفاف داخل العين) بسبب عدم انتاج دموع كافية للحفاظ على رطوبة العين. ويشمل ذلك أيضاً المرضى الذين يعانون من متلازمة جفاف العين المزمنة. و هو مناسب أيضاً للإستخدام بعد عمليات الليزك و أيضاً لفترات طويلة المدة لعلاج عدم الراحة نتيجة الإجهاد و من أمثلته :-
• ارتداء العدسات اللاصقة الصلبة أو اللينة.
• الإجهاد البصري الناتج عن الظروف البيئية (تكييف الهواء، الرياح، البرد، الشمس، الجفاف أو الهواء الملوث بدخان السجائر).
• الإجهاد البصري الناتج عن التركيز فى المشاهدة مثل الكمبيوتر أو الميكروسكوب.
• تقدم السن.

طريقة الإستخدام :
• بأيدى نظيفة قم بفصل عبوة واحدة أحادية الجرعة من الشريط.
• قم بتدوير الجزء المسطح العلوى لفتح العبوة،
• ثم اضغط برفق على العبوة و ضع من ١-٢ نقطة داخل كل عين.
• تخلص من الكمية المتبقية بعد الإستخدام.
• قم بتكرار وضع القطرة من ٢-٤ مرات يومياً حسب الحاجة.

أضغط

تدوير

إفصل

التحذيرات و الإحتياطات :
- للإستخدام الخارجى بالعين فقط.
- لا تستخدم وحدات أحادية الجرعة التالفة.
- لمنع التلوث البكتيرى لمحتوى الوحدة فمن المهم تجنب لمس طرف الوحدة لأى سطح بما فى ذلك العين، فإذا لمس طرف الوحدة العين أو أى سطح آخر فيجب التخلص منها.
- لا تستخدم الدواء إذا كنت تعاني من حساسية من أى من مكوناته.
- لا تقم بوضع قطرة بولى فريش اكسترا أحادية الجرعة مباشرة بعد أى قطرات أخرى، بل انتظر ١٥ دقيقة على الأقل بعد وضع كل قطرة.
- يخزن فى درجة حرارة (٢-٣) درجة مئوية، و يحفظ بعيداً عن الحرارة.
- لا تستخدم القطرة بعد تاريخ انتهاء الصلاحية المدون على العبوة.
- تخلص من مخلفات الدواء بالطريقة الصحيحة للحفاظ على نظافة البيئة.
- يحفظ بعيداً عن متناول الأطفال.
- قد تكون الروية غير واضحة للحظات بعد وضع القطرة مباشرة و لكن يتم استعادة الروية الطبيعية بعد ذلك بوقت قصير.

حجم العبوة :
٣٠ وحدة (٤ .٠٠ مللى) أحادية الجرعة.

EGREP
M055, Schifflgaden 41, D-30175 Hannover, Germany

شركة أوركيديا للصناعات الدوائية
المنطقة الصناعية - مدينة العيون - مصر
تاريخ آخر مراجعة: يونيو ٢٠١٩
P001

Orchidia
Pharmaceutical Ind.
www.orchidiapharma.com

32 cm

Prepared by
Sign/Date

Reviewed by
Sign/Date

Approved by
Sign/Date

Product Name	Polyfresh extra SDU	Parameters	Specification of (Polyfresh extra SDU) Pamphlet
Destination	LM	Material type	Printing paper
		weight (GSM)	60
Code number	PKSL 0348	Dimensions	14 x 32 cm
		Color Pantone	■ Pantone: 7538U
Pamphlet issue no	P001	Grain direction	Horizontal "Text direction"
Effective date		Text	As attached scale
Copy No.			

14 cm



DESCRIPTION :

Polyfresh extra SDU is a sterile, preservative-free, elasto-viscous, clear corneal shield. Suitable for contact lens users – eases contact lens insertion. **Polyfresh extra SDU** protects, moistens and lubricates the surface of the eye. It is suitable for disruptions of the delicate balance of the eyes tear film

COMPOSITION :

Sodium hyaluronate (0.1 %), Carboxymethyl cellulose (0.5%), Glycerin, Boric acid, Potassium chloride, Calcium chloride, Magnesium chloride, Sodium citrate, Sodium hydroxide, Hydrochloric acid (for pH adjustment) and Water for injection.

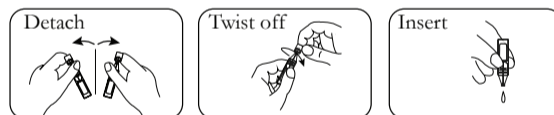
INDICATIONS :

It is suitable for the treatment of the symptoms of dry eye (such as soreness, burning, irritation or dryness) caused by not producing enough tears to keep the eye wet. This includes patients who have Chronic Dry Eye Syndrome and Sjogren's Syndrome. **Polyfresh extra SDU** is also suitable for use post LASIK surgery and also for prolonged relief of discomfort associated with mechanical stress, e.g.:

- Wearing of hard or soft contact lenses.
- Environmental stress induced by air conditioning, wind, coldness, sun, dryness or smoke.
- Visual stress from intense viewing, e.g. at computer terminals, microscopes.
- Advanced age.

APPLICATION :

- With clean hands and detach a single dose unit container.
- Twist off the flat top.
- Apply 1-2 drops to each eye while pressing lightly.
- Apply 1-2 drops into each contact lens to ease insertion and keep the eye moist and lubricated.
- Discard the remaining amount after use.
- Repeat application 2-4 times daily, as required.



PRECAUTIONS AND WARNINGS :

- For external ophthalmic use only.
- Do not use damaged single dose units.
- To prevent bacterial contamination of the vial contents, it is important to avoid touching the tip of the vial to any surface including the eye. If the tip does touch the eye or any other surface then the vial should be discarded.
- Do not use if you are allergic to any of the ingredients.
- Do not install **Polyfresh extra SDU** eye drops at the same time as other ophthalmic drugs. Wait at least 15 minutes before next instalment.
- Store at temperature between (2 - 30°C). Protect from heat.
- Do not use eye drops after expiry date shown on the package.
- Dispose of the waste in the right way and keep the environment clean.
- Keep out of the reach of children.
- Temporary blurring directly after application possible. Normal vision is generally restored after a short time.

PACKAGE SIZE :

30 single dose units of 0.4 ml.

32 cm



**Prepared by
Sign/Date**

**Reviewed by
Sign/Date**

**Approved by
Sign/Date**